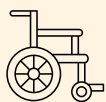


HULPMIDDELEN

Menukaart



MOBILITEIT & LOPEN

Loophulpmiddelen
Rollator
Rolstoel
Scootmobiel
Transferhulpmiddelen
Valpreventie



ETEN & DRINKEN

Eten
Drinken



DOMOTICA

Diabetes
Medicijnen
Tijd/datum
Veiligheid



BADKAMER & TOILET

Bad
Douche
Toilet / incontinentie
Valpreventie
Persoonlijke verzorging



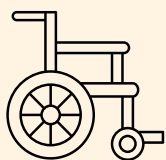
WONEN & SLAPEN

Wonen
Slapen
Steunkousen
Hobby's



DAGSTRUCTUUR

Medicijnen
Tijd/datum
Veiligheid



MOBILITEIT & LOPEN



[Homepagina](#) > Mobiliteit & lopen



LOOPHULPMIDDELEN

[Looprekken](#)

[Wandelstokken](#)



ROLLATOR

[Binnen rollator](#)

[Buiten rollator](#)



ROLSTOEL

[Standaard rolstoel](#)

[Elektrische rolstoel](#)



SCOOTMOBIEL

[Scootmobiel](#)



TRANSFERHULPMIDDELEN

[Drempelhulpen](#)

[Trippelstoelen](#)

[Glijzeil](#)

[Transferplanken](#)

[Traplif](#)

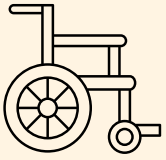


VALPREVENTIE

[Wandbeugel](#)

[Grijppaal](#)

[Antislipmatten](#)

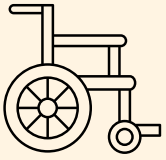


LOOPREKKEN

Looprekken maken zelfstandig lopen voor kleine afstanden mogelijk voor mensen met weinig kracht in de benen en voeten, en ondersteunen bij verminderd coördinatievermogen. Looprekken bieden extra steun aan mensen die een groter risico op vallen hebben. Met een looprek kunt u niet snel doorlopen en bent u niet erg wendbaar. Looprekken zijn metalen frames met vier poten.

WORDT HET VERGOED?

Eenvoudige loophulpmiddelen, zoals rollators, krukken en looprekken, zitten niet in het basispakket van de zorgverzekering. U kunt deze hulpmiddelen zelf kopen, lenen of huren. Bijvoorbeeld bij een thuiszorgwinkel zoals: [Medicura](#), [Vegro](#) of [Medipoint](#)



WANDELSTOKKEN

Wandelstokken bieden ondersteuning bij het wandelen. Wandelstokken zijn er in verschillende soorten en maten, ieder met een eigen functie.

DRIEPOOT

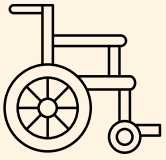
Driepoten komen het meeste voor. De drie poten staan ver uit elkaar en bieden daarom veel steun. De driepoot heeft veel ruimte nodig bij het lopen.

VIERPOOT

Er bestaan ook vierpoot wandelstokken voor als steunen op schouder, elleboog en pols lastig gaat. Vierpoten lijken op wandelstokken maar dan met vier steunpoten aan de onderkant. De vierpoot wordt gebruikt als extra ondersteuning bij het lopen, staan, opstaan en gaan zitten.

WORDT HET VERGOED?

Eenvoudige loophulpmiddelen, zoals rollators, krukken en looprekken, zitten niet in het basispakket van de zorgverzekering. U kunt deze hulpmiddelen zelf kopen, lenen of huren. Bijvoorbeeld bij een thuiszorgwinkel zoals: [Medicura](#), [Vegro](#) of [Medipoint](#)



BINNEN ROLLATOR

Als u meer behoefte heeft aan steun en veiligheid in huis, dan biedt een binnen rollator uitkomst. Dankzij de compacte vorm en wendbare wielen, is de Indoor rollator heel geschikt in kleine ruimtes zoals het toilet en de badkamer. De binnen rollator heeft aanzienlijk kleinere wielen vergeleken met de buiten rollator.

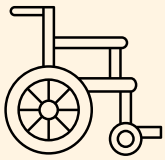


BUITEN ROLLATOR

Een buiten rollator is een rollator die speciaal ontworpen en geschikt is voor buitengebruik. Met name op onverhard terrein of slecht wegdek. Een buiten rollator heeft aanzienlijk grotere wielen vergeleken met de binnen rollator. Grotere wielen zorgen voor meer stabiliteit.

WORDT HET VERGOED?

Eenvoudige loophulpmiddelen, zoals rollators, krukken en looprekken, zitten niet in het basispakket van de zorgverzekering. U kunt deze hulpmiddelen zelf kopen, lenen of huren. Bijvoorbeeld bij een thuiszorgwinkel zoals: [Medicura](#), [Vegro](#) of [Medipoint](#)



STANDAARD ROLSTOEL

Als u moeilijk ter been bent of tijdelijk niet kunt lopen, biedt een rolstoel uitkomst. Met behulp van een rolstoel blijft u langer mobiel en zelfstandig.

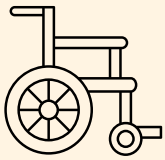
WORDT HET VERGOED?

Heeft u slechts tijdelijk een rolstoel nodig? Dan kunt u in de meeste gevallen een rolstoel lenen bij de thuiszorgwinkel. Dit wordt doorgaans door uw zorgverzekeraar uit uw basisverzekering vergoed.

U heeft voor het gratis lenen van een rolstoel via de zorgverzekering wel een medische indicatie nodig.

- U bent aan het revalideren na een val of ongeluk en daardoor slecht ter been;
- U bent aan het herstellen van een operatie en daardoor slecht ter been;
- U bent aan het herstellen van een breuk en daardoor slecht ter been;
- U bent om een andere medische reden tijdelijk slecht ter been

[KLIK HIER VOOR MEER INFORMATIE ELECTRISCHE ROLSTOEL](#)



ELEKTRISCHE ROLSTOEL

Een elektrische rolstoel wordt gebruikt als de gebruiker zelfstandig wil rijden, maar het met de hand aandrijven en bedienen van een rolstoel niet meer lukt of kan.

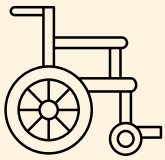
Een elektrische rolstoel heeft elektrische verstellingen van onder andere de zithoek (kantelverstelling), rugleuning (rugverstelling), beensteunen en een zit/sta-op-verstelling. Deze verstellingen kunnen met een joystick of andere besturing worden aangestuurd.

WORDT HET VERGOED?

Dit hulpmiddel wordt mogelijk vergoed vanuit de Wmo. Voor een aanvraag via de Wmo gaat u naar uw gemeente.

Het is uitermate belangrijk dat mensen een elektrische rolstoel te kiezen die aansluit op de mogelijkheden en behoeften. Dat is niet eenvoudig, want elektrische rolstoelen zijn er in allerlei soorten en maten. Hierdoor wordt het aangeraden om voor het advies en begeleiding een ergotherapeut in te schakelen.

[KLIK HIER VOOR MEER INFORMATIE STANDAARD ROLSTOEL](#)



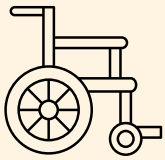
SCOOTMOBIEL

Een scootmobiel is ideaal voor mensen die last hebben van gezondheidsproblemen en/of steeds minder mobiel worden. Met een scootmobiel krijgt u bewegingsvrijheid terug en gaat u weer onbezorgd de deur uit. Een scootmobiel gaat meestal niet sneller dan 15 km/u.

WORDT HET VERGOED?

Dit hulpmiddel wordt mogelijk vergoed vanuit de [Wmo](#). Voor een aanvraag via de Wmo gaat u naar uw gemeente.

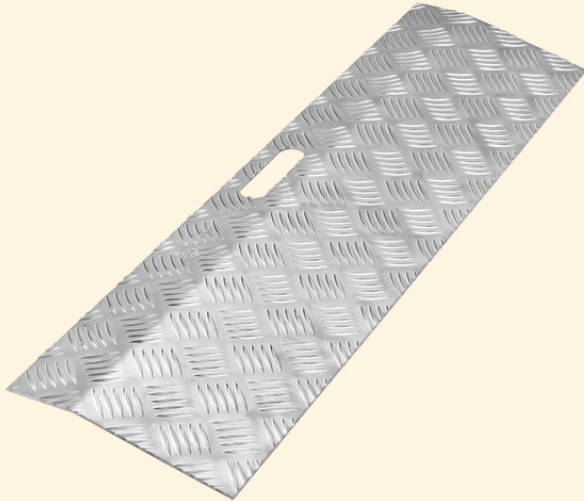
Het is uitermate belangrijk dat mensen een scootmobiel kiezen die aansluit op de mogelijkheden en behoeften. Dat is niet eenvoudig, want scootmobielen zijn er in allerlei soorten en maten. Hierdoor wordt het aangeraden om voor het advies en begeleiding een [ergotherapeut](#) in te schakelen.



MOBILITEIT & LOPEN



[Homepagina](#) > [Mobiliteit & lopen](#) > Drempelhulp

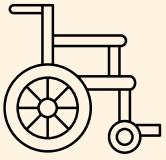


DREMPELHULPMIDDEL

Een drempelhulp is een hulpmiddel om mensen met een rollator, looprek, scootmobiel of rolstoel veilig over de drempel te krijgen. Met indoor drempelhulp wordt de toegankelijkheid van en mobiliteit in de woning en gebouwen geoptimaliseerd. Hierdoor wordt de kans op vallen verkleind of het terug rollen voorkomen.

WORDT HET VERGOED?

Eenvoudige hulpmiddelen zoals de drempelhulp, zit niet in het basispakket van de zorgverzekering. U kunt deze hulpmiddelen zelf aanschaffen. Online en in de thuiszorgwinkels zijn er talloze van deze hulpmiddelen te vinden, of neem eens een kijkje in de bouwmarkt.



TRIPPELSTOELEN

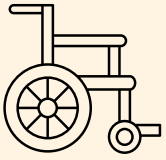
Een trippelstoel is bedoeld voor mensen die niet lang kunnen staan en ideaal voor mensen die last hebben van hun spieren, gewrichten of vermoeidheidsklachten. Met weinig beenkracht zittend voortbewegen en actief ondersteund worden. Met een trippelstoel verplaatst u zichzelf door het maken van korte step (trippel) bewegingen met de voeten. Een trippelstoel is een soort bureaustoel, maar dan in hoogte verstelbaar en met rem. Een trippelstoel heeft vier wielen. U kunt uzelf op een trippelstoel zittend binnenshuis verplaatsten.

WORDT HET VERGOED?

Dit hulpmiddel komt in aanmerking voor een vergoeding vanuit de zorgverzekering. Daarbij wordt dit hulpmiddel ook gratis te leen aangeboden door de zorgverzekeraar. Neem contact op met de [ergotherapeut](#) voor advies en het aanvragen hiervan.

Voor medische indicaties worden de volgende richtlijnen gehanteerd;

- U kunt zichzelf alleen zittend verplaatsen.
- U heeft een verstoorde arm- handfunctie, waardoor gebruik van een ander loophulpmiddel of rolstoel niet mogelijk is.
- Huishoudelijke taken kunnen uitvoeren is geen reden voor de inzet van een trippelstoel. Huishoudelijke taken kunnen uitvoeren is onderdeel van de wet maatschappelijk ondersteuning (WMO)

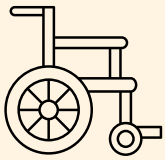


GLIJZEIL

Een glijzeil is een hulpmiddel dat vaak wordt gebruikt door de zorg om cliënten te verplaatsen op een bed. Dit kan nodig zijn om de cliënt omhoog te verplaatsen, zijwaarts te verplaatsen, draaien of kantelen en voor wissellegging.

WORDT HET VERGOED?

Eenvoudige hulpmiddelen zoals glijzijen, zitten niet in het basispakket van de zorgverzekering, wel kunt u deze kosteloos lenen bij bijvoorbeeld [Medipoint](#). U kunt deze hulpmiddelen ook zelf aanschaffen. Online zijn er talloze van deze hulpmiddelen te vinden, of neem eens een kijkje in de thuiszorgwinkel: [Medicura](#) of bijvoorbeeld [Vegro](#)



TRANSFERPLANKEN

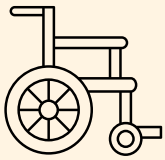
Met een transferplank overbruggt u de ruimte tussen bed, stoel, toilet of bad, en bijvoorbeeld rolstoel en tillift. Transferplanken vergemakkelijken daardoor de overgang van bijvoorbeeld liggen naar zitten (bed-stoel) of van zitten op een plek naar zitten op een andere (rolstoel-stoel). Transferplanken heten ook wel glijplanken.

WORDT HET VERGOED?

U kunt het hulpmiddel lenen via uw zorgverzekeraar of via een [thuiszorgwinkel](#).

Als u de transferplank korter dan of 26 weken nodig heeft, kunt u hem lenen, heeft u hem langer nodig? Dan kunt u hem tegen betaling huren of kopen. Informeer hiervoor bij uw zorgverzekeraar.

Als u het hulpmiddel na 26 weken toch graag wilt houden, kunt u bij sommige zorgverzekeraars/hulpmiddelenleveranciers het hulpmiddel met korting kopen. Soms is er na 26 weken (alleen) een huur mogelijkheid, let hierbij op de huurprijs en maak een goede inschatting of kopen en zeker een tweedehands hulpmiddel, niet goedkoper is bij langer gebruik.



TRAPLIFT

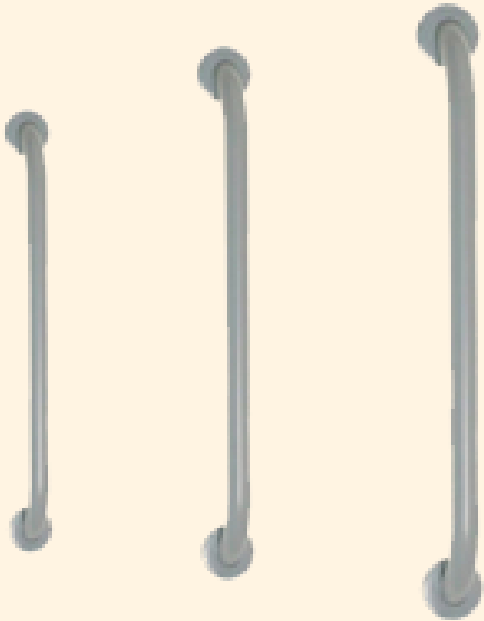
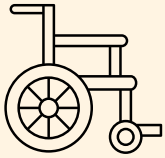
Met een traplift neemt u de trap zonder te hoeven lopen. Dit kan een oplossing zijn wanneer u thuis niet of niet veilig naar boven of beneden kunt komen. Bijvoorbeeld door weinig kracht in de benen of snel het evenwicht verliezen.

Op een traplift met een stoel kunt u zittend langs een trap naar boven of beneden gaan. U kunt een traplift laten aanbrengen bij een rechte trap, een trap met één of meer bocht(en) en een trap met een tussenbordes. Bijna altijd wordt een traplift op maat van de woning gemaakt.

WORDT HET VERGOED?

Dit hulpmiddel wordt mogelijk vergoed vanuit de Wmo of de Wlz. Voor een aanvraag via de Wmo gaat u naar uw gemeente, een aanvraag vanuit de Wlz doet u bij het zorgkantoor.

Denkt u in aanmerking te kunnen komen voor een vergoeding? Neemt u dan voordat u verplichtingen aangaat met een leverancier, contact op met het Wmo-loket van uw gemeente.

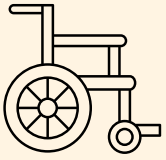


WANDBEUGELS

Met een wandbeugel of steunbeugel verkleint u het valrisico binnenshuis. Wandbeugels bieden steun en een stukje zekerheid. Zo zorgt een wandbeugel voor meer onafhankelijk en veiligheid in uw badkamer, toilet of zelfs trap.

WORDT HET VERGOED?

Of u recht heeft op een vergoeding voor de wandbeugels via de Wet maatschappelijke ondersteuning ([Wmo](#)) is afhankelijk van de aard en zwaarte van de zorg die u nodig heeft. Dit wordt vanuit de gemeente bekeken. Wilt u daar meer over weten? Neem dan contact op met het Wmo-loket van uw gemeente.

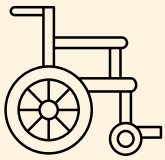


GRIJPPAAL

Een grijppaal geeft steun en houvast. Door u vast te houden aan de paal of de beugel, kunt u makkelijker gaan zitten of opstaan, of omdraaien in bed. U kunt hem op allerlei plekken plaatsen: in de keuken, bij het toilet, bij een bed of bij een zitbank of stoel. U klemt de pakpaal tussen vloer en plafond of zet hem met schroeven vast in het plafond. Met een beugel of papegaai kunt u zich optrekken of rustig gaan zitten.

WORDT HET VERGOED?

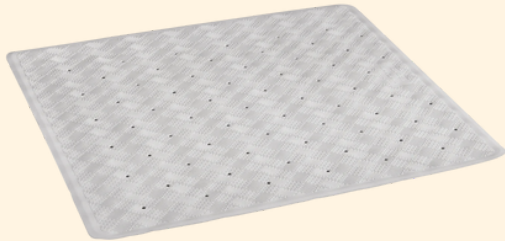
Bij sommige gemeenten wordt een grijppaal vergoed uit de WMO als u een advies heeft van een ergotherapeut of fysiotherapeut. Neem voor vragen en/of interesse eens contact op met de ergotherapeut.



MOBILITEIT & LOPEN



[Homepagina](#) > [Mobiliteit & lopen](#) > Antislipmatten



ANITSLIPMAT

Antislipmatten zijn speciaal gemaakt om extra grip te bieden waar nodig. Denk hierbij bijvoorbeeld aan een antislipmat bij de douche, toilet of andere gladde gedeeltes in huis.

WORDT HET VERGOED?

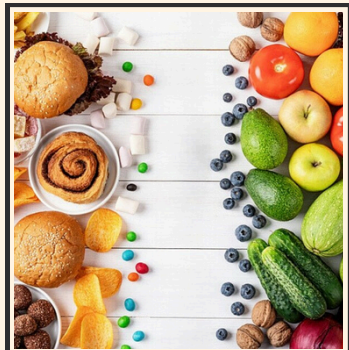
Deze kleinere hulpmiddelen worden niet vergoed. In dit geval is het eigen aanschaf. Online zijn er talloze van deze wat kleinere hulpmiddelen te vinden, of neem eens een kijkje in de thuiszorgwinkel zoals: [Medicura](#), [Vegro](#) of [Medipoint](#)



ETEN & DRINKEN



Homepagina > Eten & Drinken



ETEN

Aangepast bestek
Aangepaste borden
Anti slip mat



DRINKEN

Aangepaste bekens
Draaidophulpmiddel



ETEN & DRINKEN



[Homepagina](#) > [Eten & drinken](#) > Aangepast bestek



BESTEKGRIJF

Verdikt bestek is een uitkomst voor mensen die het soms lastig vinden om goed met standaard bestek te eten. Door verdikt bestek te gebruiken is het makkelijker om het handvat van een vork, mes of lepel goed vast te houden en hoeft u het bestek minder vast te knijpen.



FOAM VERDIKKERS

Met foam bestekverdicker kunt u eenvoudig uw eigen bestek of bijv. balpen verdikken om zo een betere grip te krijgen. De foam bestekverdikkers zijn anti-slip en u kunt ze eenvoudig op elk gewenste maat knippen. De bestekverdicker is eenvoudig om uw bestek of balpen te schuiven.

WORDT HET VERGOED?

Deze kleinere hulpmiddelen worden niet vergoed. In dit geval is het eigen aanschaf. Online zijn er talloze van deze wat kleinere hulpmiddelen te vinden, of neem eens een kijkje in de thuiszorgwinkel zoals: [Medicura](#), [Vegro](#) of [Medipoint](#)



ETEN & DRINKEN



[Homepagina](#) > [Eten & drinken](#) > Aangepaste borden



NOPPENBORD

Een noppensbord snijplank is ideaal voor iedereen die het soms lastig vindt om op een standaard bord te snijden of van te eten. Mensen met verminderde functionaliteit in de handen zullen met dit noppensbord bijvoorbeeld weer zelfstandig brood kunnen smeren.



SCHEPBORD

Dit schempbord is een plastic bord met lage voorkant en hoge achterkant. Hierdoor voorkomt u knoeien en kunt u het eten makkelijker van het bord scheppen. Het bord is ideaal voor éénhandig gebruik en mensen met beperkte motorische coördinatie. Schempborden worden aanbevolen door [ergotherapeuten](#) en zorgprofessionals omdat mensen er comfortabel en zelfstandig mee kunt eten.

WORDT HET VERGOED?

Deze kleinere hulpmiddelen worden niet vergoed. In dit geval is het eigen aanschaf. Online zijn er talloze van deze wat kleinere hulpmiddelen te vinden, of neem eens een kijkje in de thuiszorgwinkel zoals: [Medicura](#), [Vegro](#) of [Medipoint](#)



ETEN & DRINKEN



[Homepagina](#) > [Eten & drinken](#) > Antislipmat



ANTISLIPMAT

Een antislipmat is onmisbaar in ieder huishouden. Het is veilig en bovendien op veel plaatsen te gebruiken. Deze antislip mat is speciaal gemaakt om kopjes, servies, snijplanken enzovoort te plaatsen. De antislipmat voorkomt het verschuiven van deze artikelen, waardoor er meer kracht gezet kan worden.

WORDT HET VERGOED?

Deze kleinere hulpmiddelen worden niet vergoed. In dit geval is het eigen aanschaf. Online zijn er talloze van deze wat kleinere hulpmiddelen te vinden, of neem eens een kijkje in de thuiszorgwinkel zoals: [Medicura](#), [Vegro](#) of [Medipoint](#)



ETEN & DRINKEN



[Homepagina](#) > [Eten & drinken](#) > Aangepaste bekers



GLOW IN THE DARK BEKER

Deze glow in the dark beker, licht op in het donker. Ideaal voor als u beperkt zicht in de avond en/of nacht heeft. De beker licht op in het donker, en laadt op bij daglicht.



THE HANDY CUP

De HandyCup is een drinkbeker met een schuin oplopende rand. Door de schuine rand kunt u uit de beker drinken zonder dat u uw hoofd naar achteren hoeft te buigen. geschikt voor mensen met coördinatieproblemen. Ideaal voor mensen met een beperkte grip.

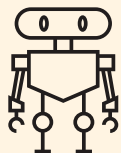


FLESOPENER ANTISLIP

Antislip opener voor een betere grip bij het openen van flessen. De gevormde antislip flesopener is handig voor het openen van flessen in verschillende maten. Gecombineerd met een [antislip mat](#) onder de fles is deze opener ook éénhandig te gebruiken.

WORDT HET VERGOED?

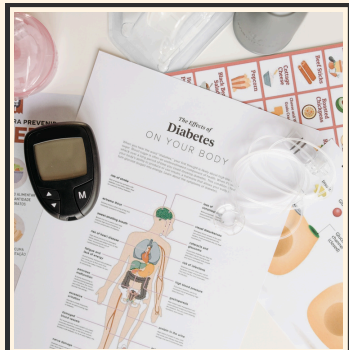
Deze kleinere hulpmiddelen worden niet vergoed. In dit geval is het eigen aanschaf. Op internet zijn er talloze van deze wat kleinere hulpmiddelen te vinden, of neem eens een kijkje in de thuiszorgwinkel zoals: [Medicura](#), [Vegro](#) of [Medipoint](#)



DOMOTICA



Homepagina > Domotica



DIABETES

Freestyle libre



MEDICIJNEN

Tessa

Compaan / beeldzorg

Medido

Druppelbril



TIJD / DATUM

Sprekende wekker

Kalenderklok

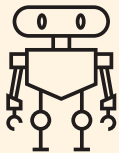
Tessa



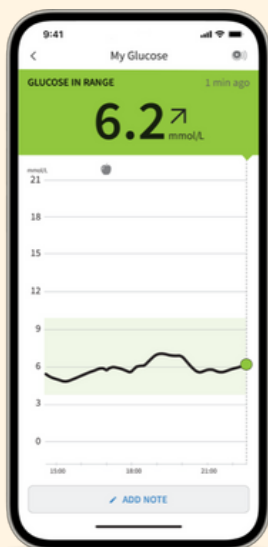
VEILIGHEID

Personenalarmering

Ring deurbel



FREESTYLE LIBRE



Flash glucose monitoring is een bloedglucosemeter die gebruikmaakt van een sensor in de bovenarm, die twee weken lang continu glucosewaarden kan registreren. Bij gebruik van dit systeem hoeft u niet meer in uw vinger te prikken. De sensor is waterdicht en kan worden gedragen tijdens baden, douchen, zwemmen en sporten. Let op: de sensor is maximaal 30 minuten waterbestendig tot een diepte van 1 meter. De waarden zijn zichtbaar op uw reader of (een geschikte) smartphone. Bij elke scan krijgt u uw actuele glucosewaarden en de glucosegegevens van de laatste 8 uur. Verder geeft een trendpijl aan in welke richting de glucose zich beweegt.



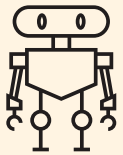
FreeStyle LibreLink 

WORDT HET VERGOED?

De conclusie van het Zorginstituut Nederland is dat een Flash Glucose Monitoringsysteem een geschikt hulpmiddel is voor de volgende patiënten (en komen daardoor in aanmerking voor vergoeding):

- Alle diabetes type 1 patiënten die behandeld worden met insuline (ongeacht het insulineschema);
- Alle patiënten met het type 2-diabetes die behandeld worden met een intensief insulineschema (4x of vaker per dag insuline injecteren of gebruik maken van een insulinepomp);

Ga in gesprek met uw behandelaar om te kijken of vergoeding voor FreeStyle Libre voor u een optie is.

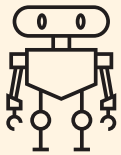


TESSA

Tessa is een bewezen oplossing om cliënten zelfredzamer te maken op verschillende zorgvragen. Tessa staat bij de cliënt thuis. Ze voelt als een maatje en geeft in haar eigen stem verbale begeleiding bij dagelijkse (zorg) taken, denk hierbij bijvoorbeeld aan dagstructuur. U kunt Tessa via de app instellen, terugzien wat Tessa heeft gezegd of heeft gehoord. Zorgverleners en mantelzorgers werken hier samen in via eigen accounts. We moeten niet zomaar taken overnemen, maar juist ervoor zorgen dat cliënten zelf weer dingen kunnen doen. Want dat vinden ze zelf belangrijk. Zelfregie en zelfstandigheid.

WORDT HET VERGOED?

De Tessa wordt volledig vergoed door Laverhof, als er een indicatie voor is. Deze indicatie wordt gedaan door de wijkverpleegkundigen van Laverhof. Bij vragen en indicatie neem contact op met uw wijkverpleegkundige.



DE COMPAAN



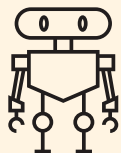
De Compaan is een handige tablet speciaal voor ouderen. Op deze tablet biedt Laverhof beeldzorg aan. Beeldzorg is het verlenen van zorg via beeld, in dit geval via de Compaan. Zo kan de zorgmedewerker de cliënt helpen met eenvoudige, dagelijkse handelingen, zoals eten, douchen en het op tijd innemen van medicijnen.

Door binnen eenvoudige pagina's te blijven voorkomt de tablet per ongeluk verdwalen in het besturingsprogramma. Deze tablet is met name geschikt voor mensen met milde geheugenproblemen of dementie omdat familie de tablet op afstand kan beheren. Zorgverleners krijgen toegang tot de Compaan Partneromgeving van waaruit u direct kunt beeldbellen. Daarnaast hebben familie en vrienden toegang tot het Compaan Portaal, de online familie-omgeving van waaruit zij eenvoudig contact kunnen houden.

WORDT HET VERGOED?

De Compaan wordt volledig vergoed door Laverhof, als er een indicatie voor is. Deze indicatie wordt gedaan door de wijkverpleegkundigen van Laverhof. Bij vragen en indicatie neem contact op met uw wijkverpleegkundige.

De Compaan kan ook particulier aangeschaft worden. Neem voor extra informatie een kijkje op de website van Compaan: <https://www.uwcompaan.nl/particulier/>



MEDIDO

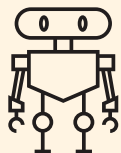
De Medido is een slimme medicijndispenser, dat werkt met een volautomatisch uitgiftesysteem. De dispenser zorgt ervoor dat cliënten de juiste medicijnen op het juiste moment ontvangen en herinnert ze eraan hun medicijnen in te nemen. Met één druk op de knop, gemakkelijk, veilig en op tijd medicatiemomenten opvolgt. Waarmee de zelfredzaamheid van de cliënt wordt versterkt.



WORDT HET VERGOED?

De medicijndispenser met herinneringssignaal is bedoeld voor cliënten die dagelijks verschillende medicijnen innemen. Ook is Medido een waardevol hulpmiddel voor cliënten met een chronische aandoening, zoals: reuma, Parkinson, dementie of depressiviteit.

De Medido wordt volledig vergoed door Laverhof, als er een indicatie voor medicatieaanrijking is. Deze indicatie wordt gedaan door de wijkverpleegkundigen van Laverhof. Bij vragen en indicatie neem contact op met uw wijkverpleegkundige.



DRUPPELBRIL

De druppelbril is een bril met in ieder glas drie kleine openingen. Kies simpelweg de opening van de druppelbril waar uw oogdruppel flesje goed in past. De bril is geschikt voor de meeste flesjes en pompjes. De glazen zijn niet op sterkte. Daarna kunt u met behulp van de druppel bril eenvoudig, zelfstandig en dus zonder hulp van anderen uw ogen druppelen.

Sinds 1 februari 2024 druppelen mensen in Zuidoost-Brabant zelfstandig hun ogen. Hiermee zetten we een belangrijke stap in de regio op het gebied van anders werken in de zorg!

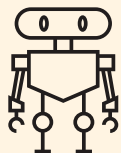


EYOT

Eyot helpt u oogdruppels of ooggel gemakkelijker aan te brengen op uw oog. Het hulpmiddel houdt flesjes of tubes goed voor het oog en stuurt uw hoofd naar de juiste achterover positie. Het flesje of de tube die u gebruikt, kunt u alsnog makkelijk indrukken. Eyot is heel handig in gebruik. U hoeft maar een hand te gebruiken omdat Eyot het onderste ooglid voor u open houdt.

WORDT HET VERGOED?

Een hulpmiddel om ogen te druppelen wordt niet vergoed, en is voor eigen aanschaf van de cliënt. Een druppelbril/eyot kost ongeveer 10 tot 15 euro. Online zijn er talloze van deze wat kleinere hulpmiddelen te vinden, of neem eens een kijkje in de thuiszorgwinkel zoals: [Medicura](#), [Vegro](#) of [Medipoint](#)



SPREKENDE WEKKER

Sprekende wekkers zijn speciaal gemaakt voor mensen die slechtziend of blind zijn. Een zuivere en duidelijke stem leest voor hoe laat het is, bijvoorbeeld: “Het is kwart over 12 in de morgen”. Het volume is instelbaar en daarnaast kunt u de klok ook instellen om de tijd automatisch een keer per uur voor te lezen.

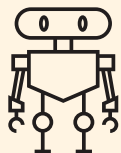


KALENDERKLOK

Een kalenderklok is een klok die speciaal is ontworpen voor mensen met dementie en cognitieve beperkingen. Het geeft de tijd op een eenvoudige en begrijpelijke manier weer, waardoor het makkelijker wordt om dagelijkse routines en activiteiten te plannen en bij te houden.

WORDT HET VERGOED?

Nee, deze klokken worden niet vergoed. U kunt deze hulpmiddelen zelf aanschaffen. Online zijn er talloze van deze hulpmiddelen te vinden, of neem eens een kijkje in de thuiszorgwinkel zoals: [Medicura](#), [Vegro](#) of [Medipoint](#)



PERSONENALARMERING

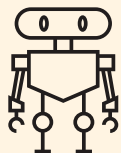


Met personenalarmering kunt u langer verantwoord zelfstandig wonen, met meer gemoedsrust en meer bewegingsvrijheid. Stel dat u valt, onwel wordt, de weg kwijtraakt of u niet veilig voelt, dan drukt u op de noodknop en u heeft direct contact met een zorgcentrale of uw contactpersonen. De zorgcentrale is 24/7 beschikbaar. Ze kunnen, bij het drukken op de knop, uw locatie zien en via het alarmapparaat met u praten. Vervolgens wordt de juiste hulp ingeschakeld, dat kan een medewerker van Laverhof zijn of uw eigen contactpersonen.

WORDT HET VERGOED?

Om te weten of u in aanmerking komt voor vergoeding (van een deel) van de kosten, dient u zelf contact op te nemen met uw zorgverzekeraar. Zij kunnen u meer vertellen over de vergoedingsmogelijkheden. Uit gegevens vanuit de markt blijkt dat tussen de 20% tot 30% van de mensen de dienstverlening rondom personenalarmering declareert bij hun zorgverzekeraar, afhankelijk van uw situatie betreft deze vergoeding slechts een deel van de kosten. U moet dan aan een medische, sociale of inkomens voorwaarde voldoen

Laverhof werkt samen met Zinnovators. Bij interesse, vragen of aanvragen neem een kijkje op de volgende website: <https://zinnovators-laverhof.nl/>

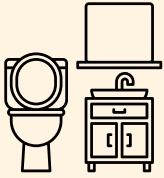


RING DEURBEL

Met Ring video deurbel ziet u wie er voor uw deur staat. Als er op de bel wordt gedrukt, krijgt u de persoon te zien op uw smartphone, tablet of pc. Niet alleen krijgt u de persoon te zien in Hd kwaliteit, maar u kan ook met hem/haar praten. De Ring video deurbel werkt via uw Wifi.

WORDT HET VERGOED?

Nee, de ring deurbel komt niet in aanmerking voor een vergoeding. U kunt de ring deurbel zelf aanschaffen. Er zijn verschillende soorten uitvoeringen. Dit hulpmiddel wordt bijvoorbeeld verkocht bij de MediaMarkt, Bol.com of bij de Blokker. De prijsindicatie is tussen de 60 en 150 euro.



BADKAMER & TOILET



Homepagina > Badkamer & Toilet



BAD

Badplank

Badrandbeugel



DOUCHE

Douchestoel

Douchekruk



TOILET

Toiletstoel

Toiletverhoger

Toiletsteun/beugel

Incontinentie onderbroek



VALPREVENTIE

Wandbeugel

Grijppaal

Antislip mat



PERSOONLIJKE VERZORGING

Aankleden

Haarverzorging

Nagelverzorging

Wassen/Hygiëne



BADKAMER & TOILET



[Homepagina](#) > [Badkamer & toilet](#) > Bad



BADPLANK

Een badplank is een hulpmiddel waarmee het voor ouderen, die moeite hebben met in en uit bad stappen weer mogelijk is om in bad te gaan. Een badplank kan een oplossing zijn wanneer u bijvoorbeeld een douche in bad hebt en het een probleem is om in en uit het bad te stappen. U legt een badplank dwars over het bad en steunen met rubberen uiteinden op beide badranden. U staat naast het bad en gaat op de plank zitten. Daarna tilt u uw benen over de badrand. Zo kunt u op de badplank gaan zitten, om zittend te douchen of u te wassen.



BADRANDBEUGEL

De Badrandbeugel biedt extra ondersteuning bij het in en uit bad stappen. Door de rubberen dopjes op de beugel wordt voorkomen dat het bad beschadigd. Om de badrandbeugel te bevestigen hoeft geen gebruik te worden gemaakt van gereedschap. Het bevestigen gaat gemakkelijk en snel.

WORDT HET VERGOED?

Badplank

Als u een hulpmiddel tijdelijk nodig heeft, bijvoorbeeld na een operatie, kunt u hulpmiddelen voor behandeling en verpleging maximaal 26 weken zonder kosten lenen. Informeer bij uw eigen zorgverzekeraar naar de voorwaarden. Heeft u het hulpmiddel voor langere tijd nodig, kunt u deze huren of zelf aanschaffen.

Badrandbeugel

Dit hulpmiddel wordt niet vergoed. Prijsindicatie tussen 35 en 50 euro. Neem een kijkje online, of in de [thuiszorgwinkel](#).



BADKAMER & TOILET



[Homepagina](#) > [Badkamer & toilet](#) > Douche



DOUCHESTOEL

Een Douchestoel is een medisch hulpmiddel waarop mensen voor wie zelfstandig staande douchen niet mogelijk of te vermoeiend is, rustig en stabiel kunnen gaan zitten tijdens het douchen. De stoel is voorzien van een plastic zitting met gaatjes, die zorgen voor de waterafvoer.



DOUCHEKRUK

Een Douchekruk is een medisch hulpmiddel waarop mensen voor wie zelfstandig staande douchen niet mogelijk of te vermoeiend is, rustig en stabiel kunnen gaan zitten tijdens het douchen. Een grotere robuuste douchestoel, voorzien van armleningen en/of rugleuning, is voor hen nog niet nodig.

WORDT HET VERGOED?

Deze hulpmiddelen komen in aanmerking voor een vergoeding. Deze vergoeding is voor mensen die korter dan 26 weken een douche- of (over)toiletstoel nodig hebben. Heeft u de stoel langer nodig dan 26 weken? Dan krijgt u misschien een vergoeding via de Wet maatschappelijke ondersteuning (Wmo). U kunt het hulpmiddel lenen via uw zorgverzekeraar of hulpmiddelenleverancier. Voor vragen neem contact op met uw eigen zorgverzekeraar.



BADKAMER & TOILET



[Homepagina](#) > [Badkamer & toilet](#) > Toilet



TOILETSTOEL

Een Toiletstoel of Postoel is een medisch hulpmiddel voor mensen voor wie de gang naar het toilet zelfstandig niet meer mogelijk of te vermoeiend is.



TOILETVERHOGER

Een Toiletverhoger is een medisch hulpmiddel dat al dan niet tijdelijk op het bestaande toilet geplaatst/gemonteerd kan worden ten behoeve van mensen die slecht ter been en/of instabiel zijn en extra ondersteuning kunnen gebruiken in toilet. Een verhoogd toilet zorgt voor meer comfort en veiligheid. Verder zorgt het ook voor meer gemak bij het zitten of opstaan wanneer u het toilet bezoekt.



TOILETSTEUN/BEUGEL

Een toiletsteun is een hulpmiddel in de vorm van een wandbeugel of frame, welke zorgt voor extra steun tijdens het zitten en opstaan van het toilet.

WORDT HET VERGOED?

Deze hulpmiddelen komen in aanmerking voor een vergoeding. Deze vergoeding is voor mensen die korter dan 26 weken een douche- of (over)toiletstoel nodig hebben. Heeft u de stoel langer nodig dan 26 weken? Dan krijg u misschien een vergoeding via de Wet maatschappelijke ondersteuning (Wmo). U kunt het hulpmiddel lenen via uw zorgverzekeraar of hulpmiddelenleverancier. Voor vragen neem contact op met uw eigen zorgverzekeraar.



BADKAMER & TOILET



[Homepagina](#) > [Badkamer & toilet](#) > Incontinentie onderbroek

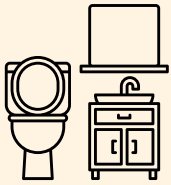


INCONTINENTIE ONDERBROEK

UnderWunder is ondergoed om comfortabel en vol zelfvertrouwen de dag door te komen, terwijl je last hebt van ongewenst urineverlies. Het is verkrijgbaar in trendy slips voor vrouwen en boxersshorts voor mannen. Door het elegante ontwerp en het onzichtbare absorberende kruis heeft niemand door dat u incontinentie ondergoed draagt. Het vangt daarmee probleemloos druppels en scheutjes urine op en neutraliseert onaangename geurtjes. Het absorptievermogen is gemiddeld 125 ml gemeten in 4 uur tijd. Dus uitermate geschikt voor het opvangen van scheutjes en druppels (urine en/of vloeibare ontlasting).

WORDT HET VERGOED?

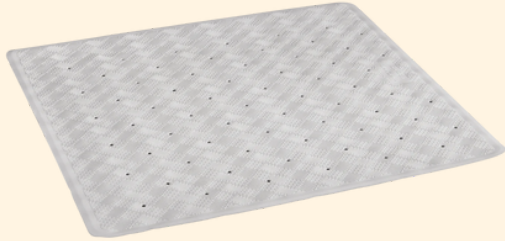
Nee, incontinentie onderbroeken komen niet in aanmerking tot een vergoeding, en zijn volledig voor eigen aanschaf. De indicatieprijs ligt tussen de 20 en 30 euro. Neem voor meer informatie een kijkje op [Urifoon](#)



BADKAMER & TOILET



[Homepagina](#) > [Badkamer & toilet](#) > Valpreventie



ANITSLIPMAT

Antislip matten zijn speciaal gemaakt om extra grip te bieden waar nodig. Denk hierbij bijvoorbeeld aan een antislip mat bij de douche, toilet of andere gladde gedeeltes in huis. Dit product is voor eigen aanschaf.

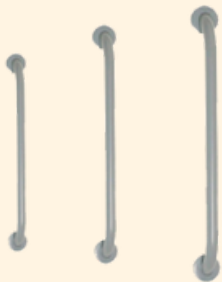


TOILETSTEUN/BEUGEL

Een toiletsteun is een hulpmiddel in de vorm van een wandbeugel of frame, welke zorgt voor extra steun tijdens het zitten en opstaan van het toilet.

GRIJPPAAL

Een grijppaal geeft steun en houvast. Door u vast te houden aan de paal of de beugel, kunt u makkelijker gaan zitten of opstaan, of omdraaien in bed. U kunt hem op allerlei plekken plaatsen: in de keuken, bij het toilet, bij een bed of bij een zitbank of stoel. U klemt de pakpaal tussen vloer en plafond of zet hem met schroeven vast in het plafond. Met een beugel of papegaai kunt u zich optrekken of rustig gaan zitten.



WANDBEUGELS

Met een wandbeugel of steunbeugel verkleint u het valrisico binnenshuis. Wandbeugels bieden steun en een stukje zekerheid. Zo zorgt een wandbeugel voor meer onafhankelijk en veiligheid in uw badkamer, toilet of zelfs trap.

WORDT HET VERGOED?

Deze hulpmiddelen komen in aanmerking tot een vergoeding. Neem voor aanschaf contact op met uw zorgverzekeraar. U kunt het hulpmiddel lenen via uw zorgverzekeraar of via een hulpmiddelenleverancier.



BADKAMER & TOILET



[Homepagina](#) > [Badkamer & toilet](#) > Aankleden



KNOPENHAAK

De knopenhaak heeft een handvat met een lusvormige draad, die u door het knoopsgat steekt. U legt de lus daarna over de knoop en trekt deze met een draaibeweging door het knoopsgat. Het uiteinde van de lus vormt een haakje waarmee u een ritssluiting kunt openen of sluiten.



AANKLEEDSTOK

Een aankleedstok is het verlengstuk van uw arm en biedt ondersteuning als u moeite heeft met zelfstandig aankleden. De stok heeft een haak om kleren op te pakken en een trek- en duwhaak om kleren op de juiste plek te doen.

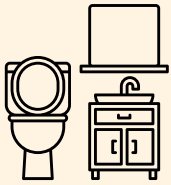


EASY PULL

De Easy Pull is een hulpmiddel om sokken aan te trekken. Door de aantrekbanden met lange lussen hoeft u nauwelijks te bukken bij het kousen of sokken aantrekken.

WORDT HET VERGOED?

Nee, deze hulpmiddelen worden niet vergoed. U kunt deze hulpmiddelen zelf aanschaffen. Online zijn er talloze van deze hulpmiddelen te vinden, of neem eens een kijkje in de [thuiszorgwinkel](#). Prijsindicatie hulpmiddelen: tussen de 7 en 20 euro.



BADKAMER & TOILET



[Homepagina](#) > [Badkamer & toilet](#) > Haarverzorging



VERLENGDE HAARBORSTEL

Heeft u moeite met uw haar borstelen? Een borstel met een extra lange steel maakt zelfstandig borstelen mogelijk als u een beperking ervaart bij het heffen, omhoog brengen en houden van uw hand en arm.

WORDT HET VERGOED?

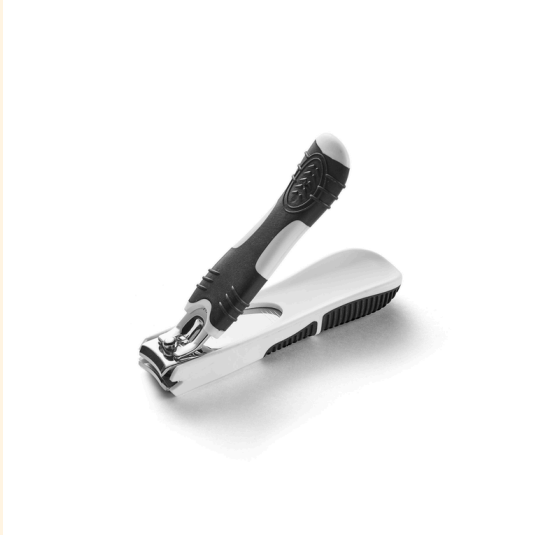
Nee, deze hulpmiddelen worden niet vergoed. U kunt deze hulpmiddelen zelf aanschaffen. Online zijn er talloze van deze hulpmiddelen te vinden, of neem eens een kijkje in de thuiszorgwinkel. Prijsindicatie hulpmiddelen: tussen 15 en 30 euro, bij bijvoorbeeld bol.com of de [thuiszorgwinkel](#).



BADKAMER & TOILET



[Homepagina](#) > [Badkamer & toilet](#) > Nagelverzorging



VITILITY NAGELKNIPPER

De nagelknipper heeft een handvat met een veersysteem waardoor hij na het knippen van uw nagels automatisch weer opengaat. Met groot antislip raakvlak en licht knip functie. Zeer geschikt voor reuma patiënten of mensen met artrose in de handen.

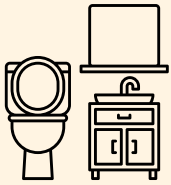


NAGELKNIPPER OP BLOK

Deze nagelschaar is een geschikt product voor mensen die minder gevoel of kracht in hun handen hebben. Doordat de nagelschaar op een blok is geplaatst kunt u gemakkelijk uw nagel in de schaar stoppen. Het blokje waar de nagelschaar op bevestigd zit is voorzien van anti-slipvoetjes.

WORDT HET VERGOED?

Nee, deze hulpmiddelen worden niet vergoed. U kunt deze hulpmiddelen zelf aanschaffen. Online zijn er talloze van deze hulpmiddelen te vinden, of neem eens een kijkje in de thuiszorgwinkel. Prijsindicatie hulpmiddelen: tussen de 6 en 20 euro, bij bijvoorbeeld blokker, bol.com of de [thuiszorgwinkel](#).



BADKAMER & TOILET



[Homepagina](#) > [Badkamer & toilet](#) > Wassen / hygiëne



VERLENGDE BADSPONS

U kunt gemakkelijk douchen en baden met deze verlengde badspons. De steel van deze spons is gebogen zodat u overal makkelijker bij komt.



TEENWASSER

Hulpmiddel om makkelijker schoon te maken tussen de tenen, zonder te hoeven bukken.



LOTION AANBRENGHULP

Deze aanbreng hulp kunt u gebruiken om u eenvoudig in te smeren met (alcoholvrije) bodylotion of te wassen met douchegel. Het verlengde handvat zorgt ervoor dat men moeilijk te bereiken plekken op het lichaam kan bereiken, zoals de rug of de onderbenen en voeten.

WORDT HET VERGOED?

Nee, deze hulpmiddelen worden niet vergoed. U kunt deze hulpmiddelen zelf aanschaffen. Online zijn er talloze van deze hulpmiddelen te vinden, of neem eens een kijkje in de thuiszorgwinkel. Prijsindicatie hulpmiddelen: tussen de 6 en 20 euro, bij voorbeeld bol.com of de [thuiszorgwinkel](#).



WONEN & SLAPEN



Homepagina > Wonen & Slapen



WONEN

Aankleedhulp
Woonaanpassingen
Zitten
Huishouden handmatig
Huishouden elektrisch



SLAPEN

Bed hulpmiddelen
Bed hulpmiddelen elektrisch
Traplift



STEUNKOUSEN

Doff 'n donner
Easy-slide
Helpsoq
Handyleg
Antislipmat



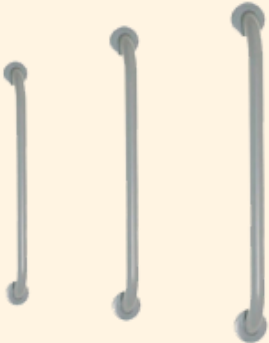
HOBBY'S

Kaarthouder
Lezen



OVERIG

Sleuteldraaier



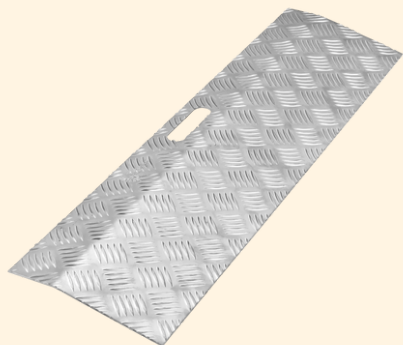
WANDBEUGELS

Met een wandbeugel of steunbeugel verkleint u het valrisico binnenshuis. Wandbeugels bieden steun en een stukje zekerheid. Zo zorgt een wandbeugel voor meer onafhankelijk en veiligheid in uw badkamer, toilet of zelfs trap.



POOTVERHOOGERS

Verhogers plaatst u onder de poten van bedden of stoelen, om hoger te zitten of te liggen zonder de stabiliteit van het meubel te verminderen. Sommige verhogers kunt u zelf op een gewenste hoogte instellen. Verhogers onder bedden gebruikt u om gemakkelijker in en uit bed te komen of op de bedrand te kunnen zitten. U maakt ook het verzorgen minder inspannend, omdat de zorgverlener of mantelzorger niet ver hoeft te bukken.



DREMPELHULPMIDDEL

Een drempelhulp is een hulpmiddel om mensen met een rollator, looprek, scootmobiel of rolstoel veilig over de drempel te krijgen. Met indoor drempelhulp wordt de toegankelijkheid van en mobiliteit in de woning en gebouwen geoptimaliseerd. Hierdoor wordt de kans op vallen verkleind of het terug rollen voorkomen.

WORDT HET VERGOED?

Nee, deze hulpmiddelen worden niet vergoed. U kunt deze hulpmiddelen zelf aanschaffen. Online zijn er talloze van deze hulpmiddelen te vinden, of neem eens een kijkje in de [thuiszorgwinkel](#).



STA-OP STOEL

Een sta-op stoel is een comfortabele stoel, die hulp biedt bij het opstaan door middel van een elektromotor. Met een druk op de knop gaat de stoel omhoog en kantelt iets naar voren, waardoor het opstaan makkelijk gaat. De opsta stoel wordt veel gebruikt door mensen met fysieke klachten ten gevolge van beperkingen of ouderdom. Hierbij helpt de kantelfunctie bij het zitten met verminderde rompbalans. Doordat de stoel u helpt bij het opstaan heeft u geen hulp nodig van een ander, de mantelzorger of verzorging wordt hierdoor ontlast.

WORDT HET VERGOED?

Deze hulpmiddelen wordt niet standaard vergoed door uw zorgverzekering. Als u zeker wilt weten of u recht heeft op een vergoeding, kunt u het beste rechtstreeks contact opnemen met uw zorgverzekeraar.



WONEN & SLAPEN



[Homepagina](#) > [Wonen & slapen](#) > Huishouden handmatig



GRIJPERS

Een grijper, is een handig hulpmiddel als voorwerpen buiten uw bereik liggen. Met een grijper kunt u voorwerpen van de grond of uit een hoge kast pakken, zonder hierbij uw rug te hoeven belasten. Ook vergt het slechts weinig kracht om een voorwerp op te pakken.



OPSTAPJES

Opstapjes zijn speciaal gemaakt om hoger te rijden dan normaal. Opstapjes zijn veiliger dan andere opties.



SOFIBEN

Het dekbedovertrek met een doorlopende rits over 3 zijden. Verwisselen gaat snel en gemakkelijk door de doorlopende rits over drie zijden. Punten van het dekbed in 1 keer goed in de hoes en eruit zakken is verleden tijd. Neem een kijkje op [Sofiben](#) voor meer informatie.



WRING EMMER

Een emmer met wringer is de ideale oplossing voor mensen die problemen ondervinden met wringen.

WORDT HET VERGOED?

Nee, deze hulpmiddelen worden niet vergoed. U kunt deze hulpmiddelen zelf aanschaffen. Online zijn er talloze van deze hulpmiddelen te vinden, of neem eens een kijkje in de thuiszorgwinkel zoals: [Medicura](#), [Vegro](#) of [Medipoint](#)



WONEN & SLAPEN



[Homepagina](#) > [Wonen & slapen](#) > Huishouden elektrisch



ROBOT STOFZUIGER

Een robotstofzuiger ziet eruit als een platte stofzuiger zonder slang en snoeren. De robot zuigt en beweegt geheel zelfstandig. Hij werkt op een accu en sommige robotstofzuigers keren zelf terug naar het laadstation als ze bijna leeg zijn. U programmeert de robotstofzuiger, zodat deze op vaste momenten of via een dagelijkse route stofzuigt.



SLIMME GORDIJNEN

Als het openen en sluiten van gordijnen u moeite kost, kunt u gebruik maken van een automatisch systeem. Daarmee openen en sluiten de gordijnen automatisch op een door u van te voren ingestelde tijd (timer). Het systeem werkt ook op een lichtsensor of met afstandsbediening.

WORDT HET VERGOED?

Nee, deze hulpmiddelen worden niet vergoed. U kunt deze hulpmiddelen zelf aanschaffen. Online zijn er talloze van deze hulpmiddelen te vinden, of neem eens een kijkje in de thuiszorgwinkel zoals: [Medicura](#), [Vegro](#) of [Medipoint](#)



POOTVERHOOGERS

Verhogers plaatst u onder de poten van bedden of stoelen, om hoger te zitten of te liggen zonder de stabiliteit van het meubel te verminderen. Sommige verhogers kunt u zelf op een gewenste hoogte instellen. Verhogers onder bedden gebruikt u om gemakkelijker in en uit bed te komen of op de bedrand te kunnen zitten. U maakt ook het verzorgen minder inspannend, omdat de zorgverlener of mantelzorger niet ver hoeft te bukken.



BEDPAPEGAAI

Een bedpapegaai is een handig hulpmiddel wanneer personen in bed lastig omhoog kunnen komen of geheel overeind kunnen komen. Een bedpapegaai is een hulpmiddel wat naast een bed staat en de greep hangt boven het bed waar de gebruiker zich aan omhoog kan trekken.



GLIJLAKENS

Is een transfer- en keerhulpmiddel voor verplaatsingen in bed. Met een glijlaken kan een zorgvrager omgerold worden, zijwaards verplaatst worden of hoger in bed worden gelegd. Een glijlaken lijkt op een laken en is gemaakt van glad materiaal.

WORDT HET VERGOED?

Nee, deze hulpmiddelen worden niet vergoed. U kunt deze hulpmiddelen zelf aanschaffen. Daarentegen zijn deze hulpmiddelen wel te leen bij een uitleenpunt zoals Medicura. Online zijn er talloze van deze hulpmiddelen te vinden, of neem eens een kijkje in de thuiszorgwinkel zoals: [Medicura](#), [Vegro](#) of [Medipoint](#)



HOOG-LAAG BED

Een hoog-laag bed is elektrisch, hydraulisch of mechanisch in hoogte verstelbaar. Het in- en uit bed stappen gaat meestal makkelijker als het bed wat hoger staat. Tijdens de nachtrust is het juist beter om het bed wat lager te zetten, zodat de kans op letsel bij het vallen uit bed kleiner is. Een ander groot voordeel van een hoog laag bed is dat u voorbereid bent op een veranderde zorgbehoefte.

WORDT HET VERGOED?

Een hoog-laag bed kunt u 26 weken kosteloos lenen. In deze periode kan er bepaald worden of het bed de juiste oplossing is en of er een blijvende behoefte is aan een zorgbed. De leenperiode wordt volledig vergoed door uw zorgverzekering als u voldoet aan een medische indicatie. Mocht het bed uiteindelijk langer nodig zijn dan 26 weken, is dit ook mogelijk.



DOFF 'N DONNER

De Doff N' Donner is een zacht en comfortabel aantrekhulpmiddel voor steunkousen. Dit hulpmiddel wordt vaak gebruikt door mantelzorgers of de thuiszorg ter ondersteuning. De Doff N' Donner Cuff lijkt op een blauwe waterzak en werkt door deze op te rollen en vervolgens af te rollen over uw benen, in tegenstelling tot het trekken zoals bij de meeste steunkous aantrekhulpmiddelen. Hierdoor worden uw steunkousen niet onnodig belast, wat ervoor zorgt dat ze langer meegaan.



EASY-SLIDE

De Easy-slide zorgt ervoor dat u moeiteloos alle varianten van elastische kousen met open teenstuk kunt aantrekken. Door het gebruik van de Easy-Slide hoeft u minder kracht te gebruiken, zodat overbelasting wordt voorkomen. Het aantrekhulpmiddel is gemaakt van duurzaam en extreem glad materiaal. Daarnaast is het materiaal scheurbestendig.

WORDT HET VERGOED?

Doff 'n donner

De Doff 'N Donner wordt volledig vergoed, vanuit de basisverzekering, wanneer u door middel van dit hulpmiddel uw zelfredzaamheid behoudt.

Easyslide

De easyslide wordt vergoed vanuit de basisverzekering. In de polis van uw zorgverzekering staat wat uw verzekering precies vergoedt en onder welke voorwaarden. Neem contact op met uw eigen zorgverzekeraar voor meer informatie.



HANDYLEG

Handylegs is een aantrek- en uittrek hulpmiddel voor steunkousen met open en gesloten teen. HandyLegs zorgt ervoor dat door de scharnierende werking de kous op een comfortabele manier aan- en uitgetrokken kan worden. De handvatten van het hulpmiddel zijn gemaakt van zacht rubber en liggen prettig in de hand.



HELPSOQ

De HelpSoq is een hulpmiddel dat het aantrekken van steunkousen vergemakkelijkt. Cliënten kunnen met behulp van de HelpSoq zelf steunkousen aandoen, of zorgverleners kunnen de kousen vrijwel zonder dat dit kracht kost bij hen aandoen. U zet de kous zonder kracht op de HelpSoq, die de kous dan voor u oprolt op een ring. Die ring met opgerolde kous haalt u gemakkelijk van het toestel. En daarna schuif u die ring met minimale inspanning over het been. Er is dus geen kracht vereist.

WORDT HET VERGOED?

Helpsoq

Dit hulpmiddel wordt pas vergoed als er is bewezen dat andere hulpmiddelen niet werkend zijn. Deze aanvraag verloopt via een ergotherapeut. Neem voor vragen contact op met de ergotherapeut.

Handyleg

HandyLegs Hulpmiddelen worden door de zorgverzekeraars 100% vergoed mits het hulpmiddel de inzet van de thuiszorg voorkomt.



ANTISLIPMAT STEUNKOUSEN

Er zijn ook antislipmatten speciaal ontworpen voor grip bij het aan- en uittrekken van steunkousen. Dankzij een antislipmat hoeft er minder kracht gezet te worden. Dit is een ideaal hulpmiddel als u beperkte kracht heeft in uw handen.

WORDT HET VERGOED?

Deze kleinere hulpmiddelen worden niet vergoed. In dit geval is het eigen aanschaf. Online zijn er talloze van deze wat kleinere hulpmiddelen te vinden, of neem eens een kijkje in de thuiszorgwinkel zoals: [Medicura](#), [Vegro](#) of [Medipoint](#)



KAARTENHOUDER

Een kaartspelhouder is een uitkomst voor iedereen die het soms lastig vindt om de kaarten goed in de hand vast te houden.

WORDT HET VERGOED?

Nee, dit hulpmiddel wordt niet vergoed. Prijsindicatie tussen de 5 en 15 euro. Op internet zijn er verschillende aanbieders zoals bijvoorbeeld Bol.com, ook bij verschillende hulpmiddelen winkels wordt dit hulpmiddel aangeboden.



WONEN & SLAPEN



[Homepagina](#) > [Wonen & slapen](#) > Lezen



LEESLOEP

Een leesloep is een optisch hulpmiddel dat tekst vergroot en eventueel verlicht waardoor u comfortabeler kunt lezen en details kunt zien die anders moeilijk te zien zijn.

[Loepen voor Slechtzienden kopen? | Low Vision Shop](#)



LEESLINIAAL

Een leesliniaal is een ideaal hulpmiddel voor ouderen of slechtzienden. Zo hoeft u geen loep of vergrootglas meer te gebruiken tijdens het lezen. Door een gekleurde overlay toe te voegen, wordt het contrast tussen de tekst en de achtergrond verbeterd, wat het lezen vergemakkelijkt.

WORDT HET VERGOED?

Nee, dit hulpmiddel wordt niet vergoed. Prijsindicatie tussen de 5 en 15 euro. Op internet zijn er verschillende aanbieders zoals bijvoorbeeld Bol.com, ook bij verschillende hulpmiddelen winkels wordt dit hulpmiddel aangeboden.



SLEUTELDRAAIER

De sleuteldraaiert is te gebruiken voor het eenvoudig draaien van de sleutel en het openen van het slot. Deze sleutelhouder heeft een gebogen handgreep en ligt daarom comfortabel in de hand. De degelijke handgreep van de sleutelhouder voorziet in extra kracht voor een vloeiende draaiertbeweging. De sleuteldraaiert is een ideaal hulpmiddel voor personen met reuma of personen met een zwakke greep.

WORDT HET VERGOED?

Nee, dit hulpmiddel wordt niet vergoed. Prijsindicatie tussen de 5 en 15 euro. Op internet zijn er verschillende aanbieders zoals bijvoorbeeld Bol.com, ook bij verschillende hulpmiddelen winkels wordt dit hulpmiddel aangeboden.



DAGSTRUCTUUR



Homepagina > Dagstructuur



MEDICIJNEN

Tessa

Compaan

Medido

Baxterrol



TIJD / DATUM

Sprekende wekker

Kalenderklok

Tessa



VEILIGHEID

Ring deurbel

Personenalarmering



BAXTERROL

Een baxterrol is een rol met zakjes met voor ieder inname moment van de dag een zakje. Op het zakje staat uw naam, de naam van het geneesmiddel met een omschrijving van het uiterlijk, de datum en het inname tijdstip vermeld.



WORDT HET VERGOED?

U vraagt de medicijnrol rechtstreeks bij de apotheker aan. De apotheker stemt het actueel medicatiegebruik af met de huisarts, die op zijn beurt het actueel medicatiegebruik ondertekent voor akkoord. Vervolgens kan de Baxterrol door de apotheker worden geleverd aan de cliënt. Er zullen hiervoor extra kosten in rekening gebracht worden, dit kan per gemeenten verschillen.

HANDIGE WEBSITES



Meer informatie over de WLZ? klik op de link hieronder

<https://www.regelhulp.nl/onderwerpen/wlz/hulpmiddelen> ↩

Meer informatie over de WMO? klik op de link hieronder

<https://www.rijksoverheid.nl/onderwerpen/zorg-en-ondersteuning-thuis/wmo-2015> ↩

Meer informatie over de hulpmiddelen? klik op de linkjes hieronder

<https://www.medipoint.nl> ↩

<https://medicura.nl>

<https://www.vegro.nl>

ERGOTHERAPEUT



Heeft u moeite met uzelf verzorgen, gaan zitten of opstaan, rijden met een scootmobiel of andere handelingen? De ergotherapeuten van Laverhof richten zich op het weer mogelijk maken van dagelijkse handelingen bij mensen die door ziekte of handicap een lichamelijke beperking hebben opgedaan en die voor revalidatie of blijvend worden opgenomen in een van onze locaties. Samen met onze andere paramedici, zoals de fysiotherapeut, logopedist en specialist ouderengeneeskunde, geeft de ergotherapeut advies over bepaalde hulpmiddelen of aanpassingen.

ERGOTHERAPIE AAN HUIS

De ergotherapeut van Laverhof kan u in de thuissituatie ondersteunen bij problemen met dagelijkse handelingen die zich kunnen voordoen na bijvoorbeeld een herseninfarct. Tevens geeft de ergotherapeut advies bij de aanschaf van bepaalde hulpmiddelen of aanpassingen in huis. Kijk voor meer informatie

CONTACT

Voor meer informatie kunt u contact opnemen met de receptie van Laverhof.

Telefoon: 073 - 544 33 00

E-mail: ergotherapeut@laverhof.nl